



ISO9001認証



noufit

<制作・発行>
株式会社ヌースフィット
東京都板橋区舟渡3-28-11
TEL: 03-3966-1814
MAIL: info@nousfit.co.jp

<今回の担当>
平尾 仁彦(西日本担当)

FAX 03-3558-9287

ホームカラーとは根本的に違うヌースフィットカラー

このままではサロンカラーが減り続ける

■お客様は何故ホームカラーを選ぶのか

ホームカラーの勢いが止まりません。今やヘアカラー人口の約8割がホームカラーであり、サロンカラーはたったの2割にすぎません。

8割もの消費者がホームカラーを選ぶ理由は、求める色味やダメージ度合いでサロンカラーとホームカラーの差を感じられないから、安くて手軽なホームカラーを選択しているのだと思います。

サロンさんでは「うちで染めるお客様の髪は傷んでいない」と仰ることがほとんどですが、8割もの消費者はホームカラーとの差を感じていません。それはサロンで使うカラー剤のほとんどがホームカラーと同じワンタッチ染め(シングルプロセス)だからです。サロンでいくらトリートメントしても根本的なダメージがあり、染め上がりのツヤ・手触りが良いだけではすぐにダメージしていることがわかってしまうのです。

■パーマとカラーの組み合わせ、驚きの実験結果

ヌースフィットは自社でFTIR、電子顕微鏡、破断強度試験機などの研究設備を保有しており、しっかりとした研究、実験を行うことができます。最近では、毛髪診断士を認定する日本毛髪科学協会さんの依頼により、機関誌『皮膚と美容』に寄稿するため1ヶ月以上もつきっきりで実験を行い、パーマとカラーの処理剤について、その効果を確かめることができました。(『皮膚と美容』は今秋発行されます。)

実験の中で特に驚いたことは、パーマの繰り返し、カラー(ブリーチ作用)の繰り返しだけより、パーマとカラーを組み合わせたときのダメージが想像以上に大きかったことです。

スピーエラやGMTの発売によりパーマやストレートでのダメージレスは実現されておりますが、頻度の高いヘアカラーを低ダメージ化しなければ、結局髪を傷めてしまうのです。

美しい髪は、全ての技術において髪を傷めないようにすることで実現します。パーマやストレート同様に、ヘアカラーも「根本的な低ダメージ化」が求められています。

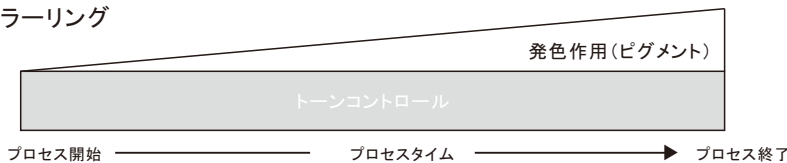
■ヘアダイでのダメージの根本原因はブリーチ作用

トーンコントロールはヘアカラーに欠かせないものですが、通常のワンタッチで染めるアルカリヘアダイでは染色とブリーチが同時進行している為、染色が終わるまでブリーチ作用を止めることはできません。

その結果、不要なブリーチ作用を繰り返すことになり毛髪ダメージを進行させてしまいます。

ブリーチによるダメージを減らす為には、必要な明度が得られたらブリーチ作用を止める工夫が必要です。ヌースフィットカラーは、ブリーチ作用と染色作用を分けて施術するWプロセスにすることによって、ブリーチを必要最小限に抑えることができ、ダメージを根本的に低減することができます。

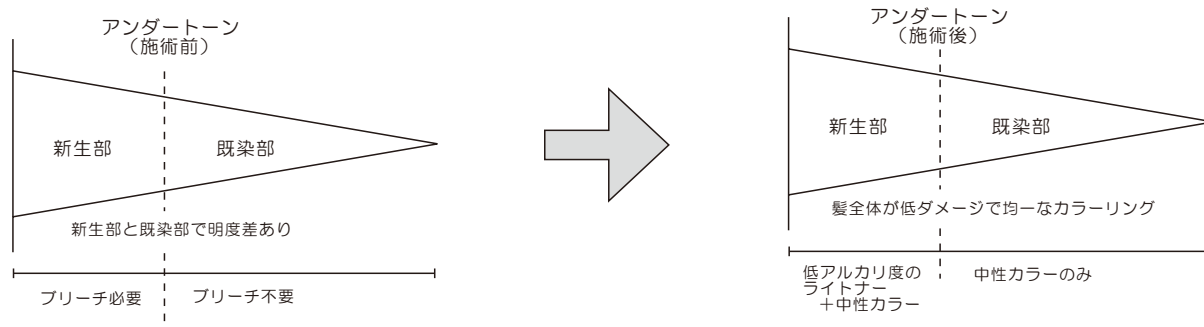
通常のカラリング



クリニックプロセス



ヌースフィットカラーは、理美容師さんの技術を発揮できるプロフェッショナルのためのカラーです。ダメージの原因となるブリーチ作用を必要最小限に抑えるWプロセスばかりでなく、ブリーチ効果を出すアルカリ性の「ライトナー」にも着目し、一般的なアルカリカラーに比べてアルカリ度を半減しています。このため、ヌースフィットカラーは髪をトーンアップしてもダメージを減らすことができるのです。



ヌースフィットカラーは、洗練された上品な色味のみをラインナップ。

□ヌースフィットカラーのラインナップ。

ヌースフィットカラーは、シンプルな構成。最小限の色数で、お客様に合った色味が作れます。



◇ヌースフィットカラー
容量: 90g
@680 (全10色)
@620 (ライトナー)

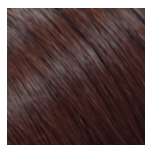
◇OX3
容量: 1000g
@1,000

◇OX6
容量: 1000g
@1,000

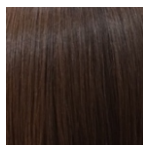


□鮮やかで上品な色味のヌースフィットカラー

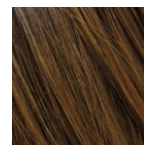
一般的なヘアカラーがアルカリ性なのは、明度を上げるためだけではなく発色力も強くするためです。ヌースフィットカラーは明度を上げる「ライトナー」のアルカリ度を半減するばかりでなく、極力毛髪ダメージを抑えるために染色するカラー剤を中性域に調整しています。それでもしっかりと染めるために、染料濃度を高くしています。



エレガント系
R-4: R-7
1: 2



クール系
B-8: N-7
1: 2



ウォーム系
B-8: M-7
2: 1

ヌースフィットカラーの洗練された色味は、グレイカラーはもちろんファッションカラーにもお勧めです。基本色でもグレイヘアをしっかりカバーできますが、色味を組み合わせることによって、さらに色味に深みを持たせることもできます。組み合わせをアレンジして、サロンでしか染められない色味をお客様に提案しましょう。